



Version 1



CarFox-Oldtimer

.. mehr Überblick in der Garage.



Übersichtliche Verwaltung Ihrer Oldtimer mit Kalkulation, technischen Details, Wartungsplan, Flyer, Preisauszeichnung und weiteren Berichten.

Software

Oldtimer - Verwaltung – Hilfe http://www.oldtimer-software.de/oldtimer_hilfe.htm

Installation

Unter "Download" können Sie die aktuelle Version der Fahrzeugverwaltung herunterladen. Klicken Sie dazu die Datei `carfox_oldtimer_setup.exe` an und speichern Sie lokal z.B. unter `c:\Eigene Dateien\Download\..` ab. Öffnen Sie den Explorer und starten durch einen Doppelklick die Datei. Sie werden nun durch die Installationsroutine geführt und können das Installationsverzeichnis und eine Programmgruppe wählen.

Nach der Installation von CarFox können Sie die Programmausführung über das Startmenü (Programme / CarFox..) oder über das Icon auf dem Desktop starten. Die aktuelle Version wird standardmäßig unter `c:\CarFox_Oldtimer..` installiert.

Ihre Demo-Version ist voll funktionsfähig und bleibt Ihnen auch nach der Freischaltung der Vollversion mit der Lizenznummer, einschließlich Ihrer erfassten Daten, erhalten! Sie ist nicht zeitlich beschränkt. Die Demo-Version kann nur 10 Mal gestartet werden. Anschließend können die erfassten Oldtimer erst nach der Freischaltung der Vollversion wieder bearbeitet werden.

Mit der Deinstallation, die Sie ebenfalls im Startmenü finden, wird das Programm vollständig entfernt. Sollte nach der Deinstallation das Verzeichnis noch vorhanden sein, so löschen Sie es mit den übrigen Dateien manuell.

Menü ▲



Unter **Datei** können Sie Ihre Daten und Programmeinstellungen sowie Ihre Oldtimer verwalten. Unter **Info** und auf dem Desktop von CarFox-Oldtimer finden Sie die aktuelle Versionsnummer und Ihren Lizenzeintrag.

Extras besitzt die Einträge für die **Datensicherung**, **Datenreorganisation** und **Registrierung** (Freischaltung der Demoversion). Erscheint der Eintrag der Registrierung grau, so besitzen Sie bereits die Vollversion.

Bei der **Datensicherung und Rücksicherung** wird der komplette Datenbestand (alle

Fahrzeuge, Bilder, Kosten und Einstellungen) in einem zu wählendem Verzeichnis gesichert. Bei der Sicherung wird ein Verzeichnis (CF_Backup_Datum_Uhrzeit) erstellt, um unterschiedliche Rücksicherungen machen zu können. Nutzen Sie hierzu möglichst andere Laufwerke als das Installationslaufwerk (meist c:\..).

Die zum Löschen markierten Fahrzeuge bleiben solange im System, bis sie mit der **Datenreorganisation** endgültig gelöscht werden. Bis dahin können sie jederzeit wieder von ihrem Löschkennzeichen befreit werden. Hinterlegte Fahrzeugbilder können dabei entfernt oder behalten werden.

Oldtimer.. ▲

The screenshot shows the 'Fahrzeuge' application window. At the top, there is a table listing vehicles with columns for Marke, Modell, Baujahr, Motor, KW, PS, km, and Kennzeichen. The third row is highlighted in bold and has a checkmark in the first column, indicating it is marked for deletion. Below the table, there are several tabs for vehicle details: Detail, Maße & Gewichte, Füllmengen, Motor, Ventile, Kraftstoff & Zündung, Antrieb, Elektrik, and Fahrwerk. The 'Maße & Gewichte' tab is active, showing various dimensions and weights. On the right side, there is a large image of a yellow VW Beetle Cabrio 1303 LS, with smaller thumbnail images below it. Further down, there are controls for image selection (Bild 1-5), steering (links/rights), drive (Heckantrieb), color (gelb), and other specifications like 'Leder' and 'Hersteller'. At the bottom, there are buttons for 'Löschen', 'Suchen', 'Export', 'Import', 'Drucke', 'Neu', 'Preis', and 'Schließ'.

Marke	Modell	Baujahr	Motor	KW	PS	km	Kennzeichen
BMW	E23 730 Youngtimer	07.1982	Diesel	97	132	152.885	HU 0815
Mercedes	Mercedes-Benz 560 SL	02.1988	Benzin	103	140	98.756	
VW	Kafer Cabrio 1303 LS	04.1978	Benzin	35	48	33.000	HU 4711

Detail Maße & Gewichte Füllmengen Motor Ventile Kraftstoff & Zündung Antrieb Elektrik Fahrwerk

Länge / mm: 4800, Breite / mm: 2100, Höhe / mm: 1650, Wendekreis / m: 8,50

Radstand: 3000, Bodenfreiheit: 150, Spurweite vorn: 1800, hinten: 1900, Vorspur: 3,00, Nachlauf: 25,00, Radsturz / °: 3,60, Spreizung / °: 12,00

Felgen, Art, Maße, vorn / hinten: Alu 65x17x195, Alu 65x17x205, Reifendruck vorn / hinten: 2,50, 2,60

Zul. Gesamtgewicht / kg: 1200, Leergewicht / kg: 850, Nutzlast / kg: 350, Zulässige Achslast / kg: vorn 500, hinten 450, max. Anhängelast / kg: gebremst 850, ungebremst 650

Anzeige: alle Fahrzeuge, Fahrzeug: 3 von 3 lt. Auswahl, Zeige gelöschte Fahrzeuge, Markiere # SLO0VE1C

Alle Informationen finden Sie übersichtlich auf einer Bildschirmseite. **Markierte** und **verkaufte Fahrzeuge** werden in der Tabelle fett dargestellt. Als gelöscht markierte Fahrzeuge erscheinen durchgestrichen.

Durch einen Klick auf die Spaltenüberschriften kann die **Sortierung** der angezeigten Fahrzeuge geändert werden. Einzelne Fahrzeuge können markiert werden und über die Anzeige selektiert werden. Mit **Neu** können Sie einen neuen Oldtimer erfassen oder den aktuellen "Oldi" als Vorlage kopieren.

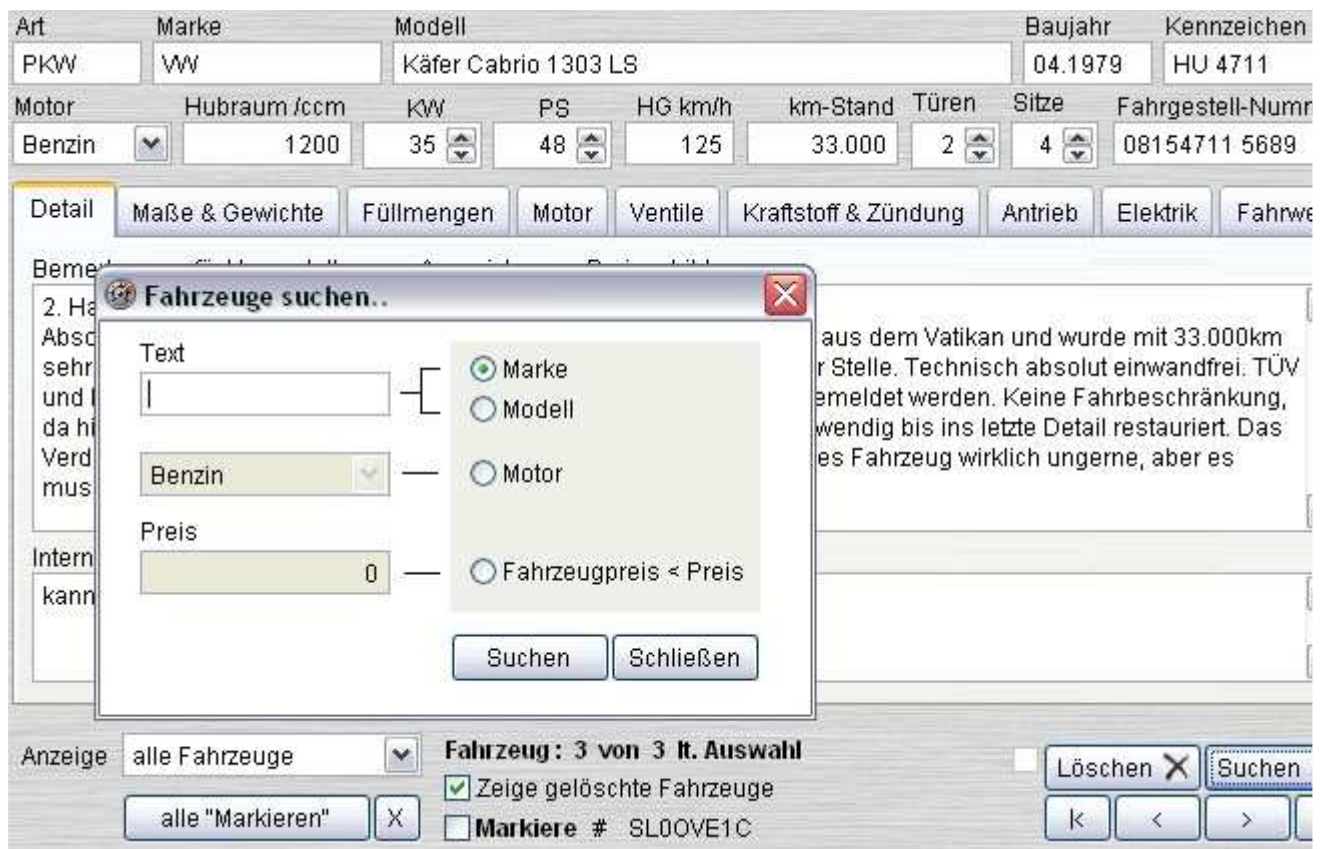
Ein Doppelklick auf das Fahrzeugbild öffnet die Vorschauseite. Fahrzeugbilder von Ihrer Digitalkamera (Speicherkarte/Laufwerk) werden bei der Zuordnung (Bild 1 -5) mit der korrekten Größe (250 x 187 oder 640 x 480 Pixel lt. Grundeinstellungen) übernommen und intern verwaltet. Ihre Originalfotos bleiben erhalten.



Über die Schaltfläche "**Preise**" können Sie Ihre Preise und eine Kostenaufstellung führen.



Mit der Suchfunktion lässt sich schnell ein Filter für die Anzeige setzen. Fahrzeuge können für die Anzeige oder den Export markiert werden.



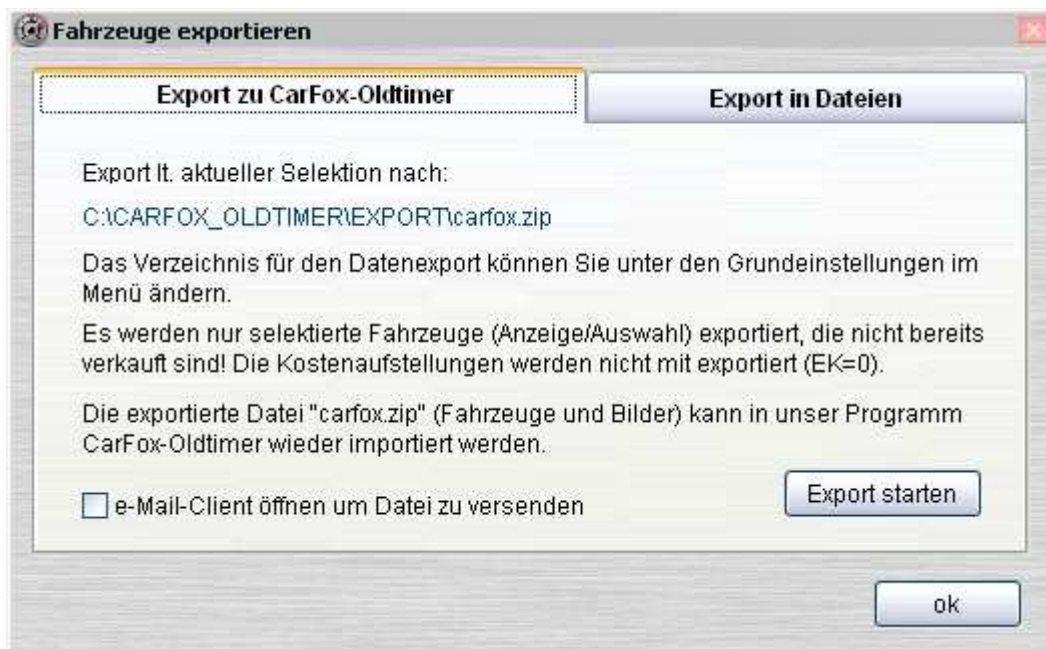
Fahrzeuge können einzeln oder nach zuvor gesetzten Markierungen (auch zuletzt importierte) zum Löschen markiert oder wieder demarkiert werden. Endgültig werden sie erst bei der Datenreorganisation entfernt. Bis dahin erscheinen Sie durchgestrichen in der Auswahl.



Mit dem Datenexport kann eine gepackte ZIP-Datei (alle Fahrzeuginfos mit Bildern ohne Einkaufspreis und Kostenaufstellung) übergeben und in einem anderen CarFox-Oldtimer-Programm importiert werden. Wenn Ihr Käufer auch unser CarFox-Oldtimer nutzt, hat er sofort alle Daten auf seinem PC.

Für weitere Auswertungen stehen ein CSV, XLS und DBF-Export (nur Fahrzeuge ohne Bilder) zur Verfügung.

Generell werden nur markierte Fahrzeuge, die nicht zum Löschen oder Verkauf markiert sind exportiert.



Hier können zuvor exportierte Daten wieder importiert werden.



Sie möchten einen Flyer für das kommende Treffen ausdrucken oder ein Preisschild erstellen?
Kein Problem!



VW - Käfer Cabrio 1303 LS

Baujahr:	04.1979
Hersteller:	VW USA
Leistung / Motor:	35 KW (48 PS) - Benzin
Hubraum:	1200 ccm
Verbrauch:	9,80 Liter / 100 km
km-Stand:	33.000 km
HU / AU:	12.2009 / 12.2009
Antrieb:	Heckantrieb
Lenkung:	links
Anzahl Türen / Sitze:	2 / 4
Farbe:	gelb / schwarz
Zustand / Note:	1 lt. Selbstbewertung



VW - Käfer Cabrio 1303 LS

Baujahr:	04.1979
Hersteller:	VW USA
Leistung / Motor:	35 KW (48 PS) - Benzin
Hubraum:	1200 ccm
Verbrauch:	9,80 Liter / 100 km
km-Stand:	33.000 km
HU / AU:	12.2009 / 12.2009
Antrieb:	Heckantrieb
Lenkung:	links
Anzahl Türen / Sitze:	2 / 4
Farbe:	gelb / schwarz
Zustand / Note:	1 lt. Selbstbewertung
Preis (VB):	4.500,- €



2. Hand, Nichtraucher, Farbe Sitze: schwarz
 Absolutes Liebhaber-Fahrzeug. Ursprünglich stammt dieses Fahrzeug aus dem Vatikan und wurde mit 33.000 km sehr pfleglich behandelt. Original Käfer Gelb. HULL Rest, an ke TÜV und H-Gutachten sind neu und somit kann dieses Fahrzeug so Fahrbeschränkung, als historisches Kennzeichen. Man braucht somit Detail restauriert. Das Verdeck ist das dicke Verdeck mit Glas-Fenster ungenie, aber es muss leider sein. Ein absolutes Pracht-Baby !!

2. Hand, Nichtraucher, Farbe Sitze: schwarz
 Absolutes Liebhaber-Fahrzeug. Ursprünglich stammt dieses Fahrzeug aus dem Vatikan und wurde mit 33.000 km sehr pfleglich behandelt. Original Käfer Gelb. HULL Rest, an ke TÜV und H-Gutachten sind neu und somit kann dieses Fahrzeug so Fahrbeschränkung, als historisches Kennzeichen. Man braucht somit Detail restauriert. Das Verdeck ist das dicke Verdeck mit Glas-Fenster ungenie, aber es muss leider sein. Ein absolutes Pracht-Baby !!

VW - Käfer Cabrio 1303 LS

Datenblatt

Maße & Gew

Länge / mm:	4.800	Wendekreis / m:	8,50	Spurweite vorn:	1.800	Vorspur:	3,00	Radsturz / °:	
Breite / mm:	2.100	Radstand / mm:	3.000	Spurweite hinten:	1.900	Nachlauf:	25,00	Spreizung / °:	
Höhe / mm:	1.650	Bodenfreiheit:	150	Räder vorn/hinten:	Alu 65x17x195 / Alu 65x17x205	R.-druck h.:	2,60		
zul. G.-Gewicht:	1.225	Leergewicht / kg:	895	Reifendruck vorn:	2,50	AL gebr.:	850	AL ungebremst:	
Nutzlast / kg:	350	zul. Achslast v.:	500	zul. Achslast h.:	450				

Füllmengen & Kennz

Kraftstoff / l:	50,00	Super		Kraftstoffverbrauch	Reich	
Servoöl / l:	3,60	Servo	Kontrolle bzw. Austausch	9,80 l / 100 km	510 k	
Kühlsystem / l:	12,00	Kuehl	alle km:	letzte bei km:	317 M	
Motoröl / l:	6,00	Motor	5.000	30.000		
Getriebeöl / l:	2,80	Getriebe	6.000	31.000	28,82 mpg (UK)	
Differenzialöl / l:	2,00	Diff	10.000	32.000		
Hydrauliköl / l:	1,00	Hyd	15.000	33.000	Leistungsgewicht	Literleist
Bremssflüssigkeit:	2,50	Bremse	12.000	34.000	17,9 kg / PS	42 PS / l
Klimaanlage / l:	3,60	Klima	15.000	35.000		

Hersteller / Typ:	VW Boxer	Motornummer:	08154711875	Drehmoment:	85 Nm bei 2500 U/mi
Motorart:	4-Takt Otto	Schmiersystem:	gut geschmiert	Pleuel:	Bauart
Zylinder:	ZKD Hersteller	Zylinderkopfdichtung:	2 mm	Aufhängung:	gummigelagert
Steuerung:	DOHC	Kolben:	3 Ringe, Hub 65 mm	Hinweis:	Hinweise
Kühlung:	Luft	Lager:	4 Stck		

Kraftstoff & Zünd

VW - Käfer Cabrio 1303 LS

Wartungsplan

01.03.2

Vors:

Letzte

Hauptuntersuchung (HU): **03.2009** fällig alle 12 Monate
inkl. Abgasuntersuchung

Fällig in :
03.2010 - in diesem Monat

Int:

aktueller km-Stand: **33.000 km**

Kontrolle bzw. Austausch

			alle km:	letzte bei km:	Fällig in km:
Motoröl / l:	6,00	Motor	5.000	30.000	2.000
Getriebeöl / l:	2,80	Getriebe	6.000	31.000	4.000
Differenzialöl / l:	2,00	Diff	10.000	32.000	9.000
Hydrauliköl / l:	1,00	Hyd	15.000	33.000	15.000
Bremsflüssigkeit:	2,50	Bremse	12.000	34.000	13.000
Klimaanlage / l:	3,60	Klima	15.000	35.000	17.000
		Ventilspielkontrolle alle km:	2.500	31.000	500

Fahrzeugbestand

Seite
17.11.20

Fahrzeug	Kaufpreis	Aufwand	Summe	VK-Preis	Erl
BMW E23 730 Youngtimer	850,00	307,00	1.157,00	1.800,00	643,
VW Käfer Cabrio 1303 LS	3.580,00	307,00	3.887,00	4.500,00	613,
Mercedes-Benz Mercedes-Benz 560 SL	65.480,00	307,00	65.787,00	985.000,00	919.213,
Summe :	69.910,00	921,00	70.831,00	991.300,00	920.469,

Fahrzeugbestand

Seite
17.11.20

Fahrzeug	Motor	Baujahr	Standort	Verkaufspre
BMW - E23 730 Youngtimer	Diesel	07.1982	München	1.800,00 F
VW - Käfer Cabrio 1303 LS	Berzin	04.1979		4.500,00 V
Mercedes-Benz - Mercedes-Benz 560 SL	Berzin	02.1988	Miami	985.000,00 V
			Summe :	991.300,00